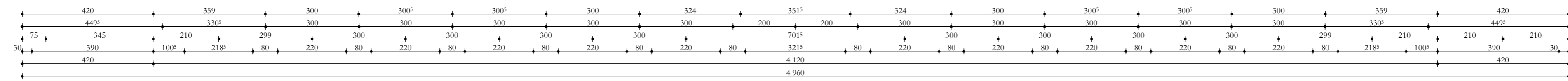
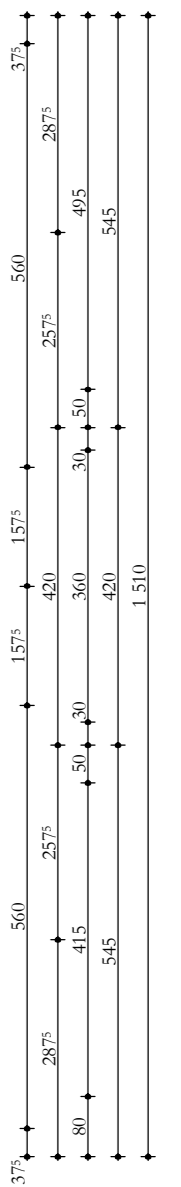
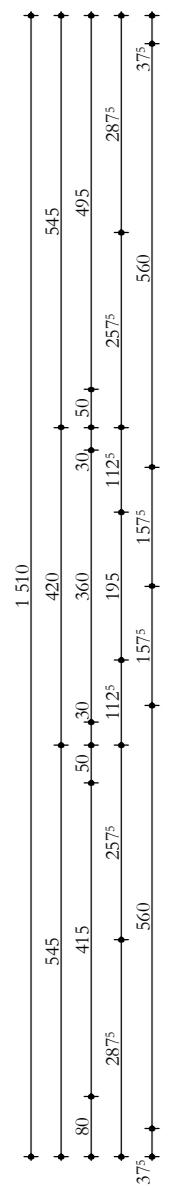
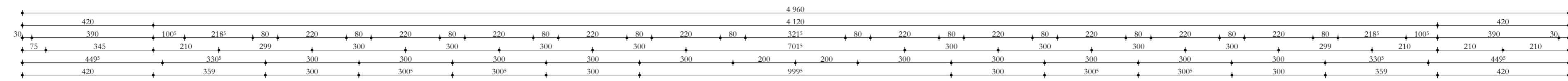
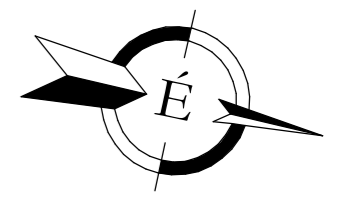




# I. EMELETI ALAPRAJZ



**FALAK:**  
 Lakásválasztó válaszfal:  
 -25 cm Porotherm  
 Belső válaszfal:  
 -10 cm gipszkarton

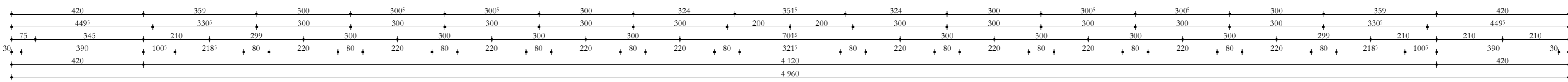
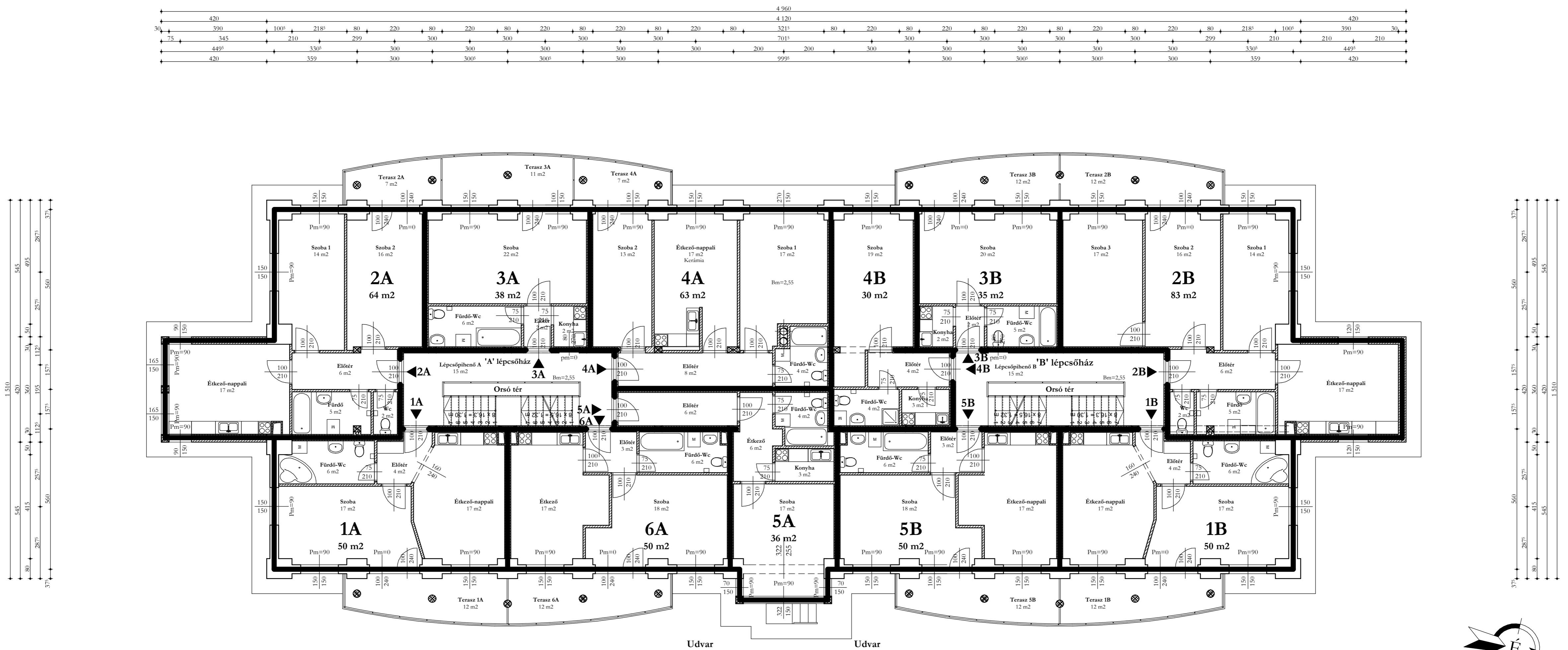


- JELMAGYARÁZAT:**
- Építendő rész
  - Meglévő rész
  - Bontandó rész
  - Vasbeton pillér
  - Téglapillér

**III.**

MEGBÍZÓ: <b>DOXABI RT.</b>		Miskolc, Állomás u. 1.		TERVFAJTA: Engedélyezési terv
MEGNEVEZÉS: <b>Lakások, iroda és bemutatóterem engedélyezési terv módosítás</b>		ÉPÍTÉS HELYE: Miskolc, Zsolnai kapu 19. (Éperjesi u. 4. III. épület) Hrsz.: 4268/5		LÉPTÉK: M=1:100
RAJZCÍM: <b>MÓDOSÍTOTT - I. EMELETI ALAPRAJZ</b>				
ÉPÍTÉSZ TERVEZŐ: Gáspár Ferenc	STATIKUS TERVEZŐ:	ÉPCHEGTERVEZŐ: Kababik István	MEGBÍZÓ: Szabó István	KIVITELŐZŐ: Doxabi-Villak Kft. Ficsor Csaba
TÜZVÉDELMI TERVEZŐ: Dr. Söllei Pál	KÖZMŰ TERVEZŐ: Abrankó Erzsébet	ELEKTROMOS TERVEZŐ: Münnich Gábor	SZERKESZTŐ: Láksay Péter	RAJZSZÁM: <b>E-2</b>
				DÁTUM: 2005. június hó

## II. EMELETI ALAPRAJZ



### FALAK:

Lakáselválasztó válaszfal:  
-25 cm Porotherm  
Belső válaszfal:  
-10 cm gipszkarton

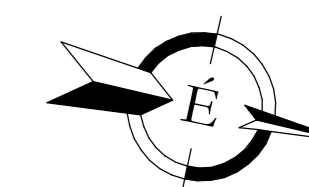
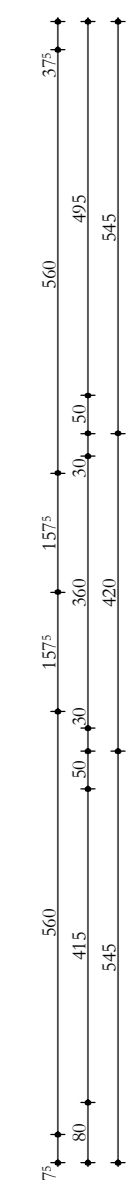
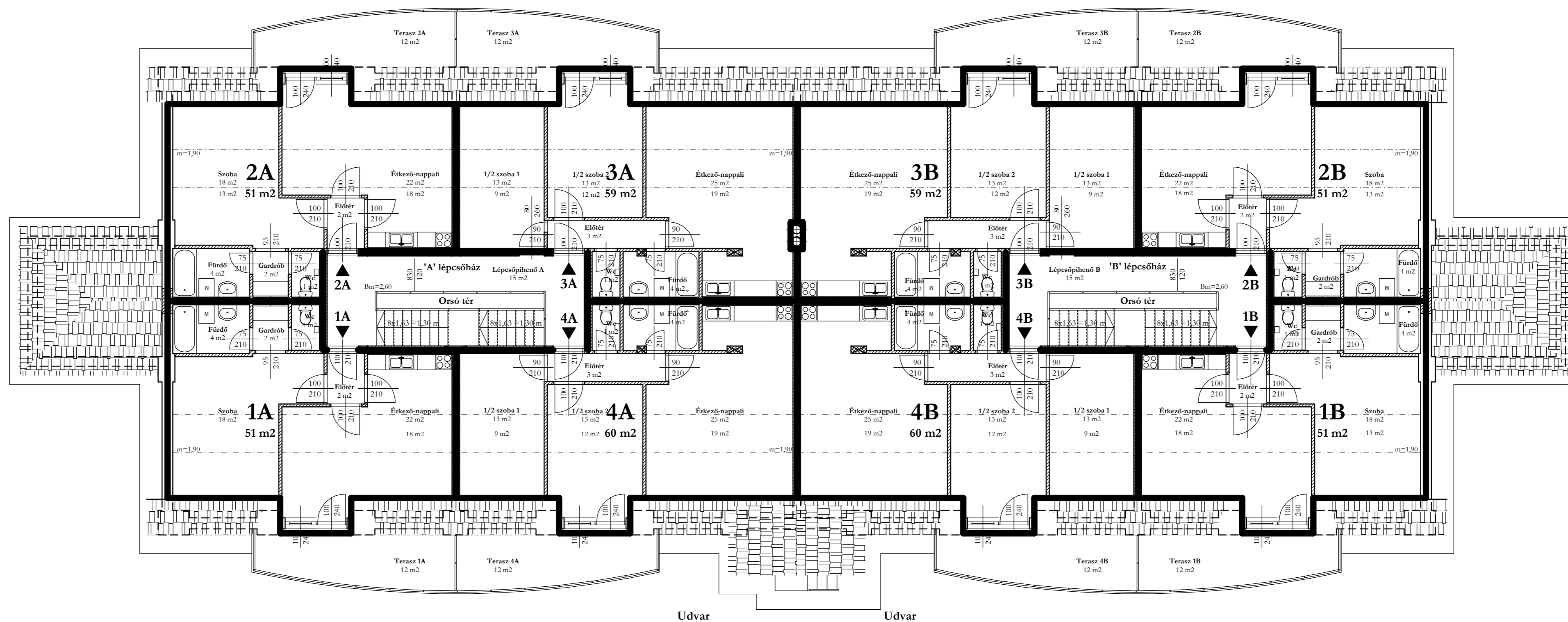
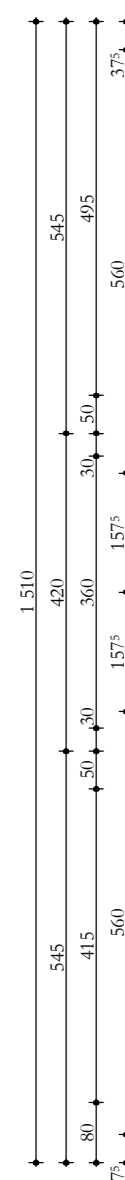
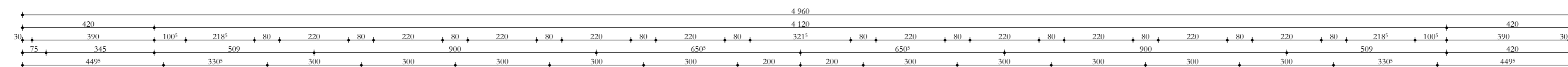
### JELMAGYARÁZAT:

- Építendő rész
- Meglévő rész
- Bontandó rész
- Vasbeton pillér
- Tégla pillér

### III.

MEGBÍZÓ: <b>DOXABI RT.</b>		Miskolc, Állomás u. 1.		TERVFAJTA: Engedélyezési terv
MEGNEVEZÉS: <b>Lakások, iroda és bemutatóterem engedélyezési terv módosítás</b>		ÉPÍTÉS HELYE: Miskolc, Zsolnai kapu 19. (Eperjesi u. 4. III. épület) Hrsz.: 4268/5		LÉPTÉK: M=1:100
RAJZCÍM: <b>MÓDOSÍTOTT - II. EMELETI ALAPRAJZ</b>				
ÉPÍTÉSZ TERVEZŐ: Gáspár Ferenc	STATIKUS TERVEZŐ:	ÉPCSELEKTÉSZ TERVEZŐ: Kababik István	MEGBÍZÓ: Szabó István	KIVITELÉZŐ: Doxabi-Villák Kft. Ficsor Csaba
TŰZVÉDELMI TERVEZŐ: Dr. Söllei Pál	KÖZMŰ TERVEZŐ: Abrankó Erzsébet	ELEKTROMOS TERVEZŐ: Münnich Gábor	SZERKESZTŐ: Láksay Péter	RAJZSZÁM: <b>E-3</b>
				DÁTUM: 2005. június hó

# TETŐTÉRI ALAPRAJZ



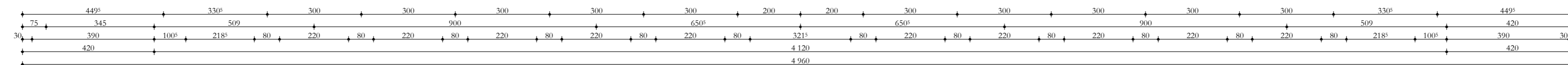
## JELMAGYARÁZAT:

- Építendő rész
- Meglévő rész
- Bontandó rész
- Vasbeton pillér
- Tégla pillér

III.

## FALAK:

- Lakáselválasztó válaszfal:  
-25 cm Porotherm
- Belső válaszfal:  
-10 cm gipszkarton



MEGBÍZÓ: <b>DOXABI RT.</b>		Miskolc, Állomás u. 1.		TERVFAJTA: Engedélyezési terv
MEGNEVEZÉS: <b>Lakások, iroda és bemutatóterem engedélyezési terv módosítás</b>		ÉPÍTÉS HELYE: Miskolc, Zsolnai kapu 19. (Eperjesi u. 4. III. épület) Hrsz.: 4268/5		LÉPTÉK: M=1:100
RAJZCÍM: <b>MÓDOSÍTOTT - TETŐTÉRI ALAPRAJZ</b>				
ÉPÍTÉSZ TERVEZŐ: Gáspár Ferenc	STATIKUS TERVEZŐ:	ÉPÜLETGÉPÉSZ TERVEZŐ: Kababik István	MEGBÍZÓ: Szabó István	KIVITELIZŐ: Doxabi-Villak Kft. Ficsor Csaba
TÜZVÉDELMI TERVEZŐ: Dr. Söllői Pál	KÖZMŰ TERVEZŐ: Abrankó Erzsébet	ELEKTROMOS TERVEZŐ: Münnich Gábor	SZERKESZTŐ: Láksay Péter	RAJZSZÁM: <b>E-4</b>
				DÁTUM: 2005. június hó